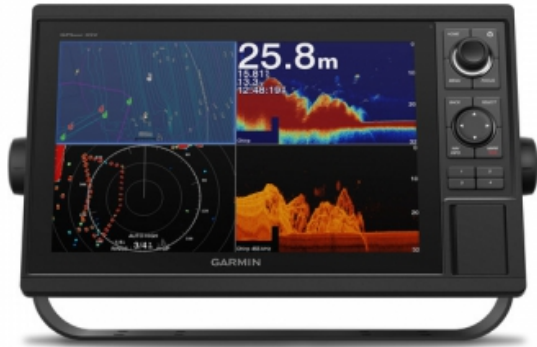


GPSMAP 1222 XSV GARMIN



TARIF : 2,999.00 â, - TTC

Caractéristiques techniques :

Type:
Année:
Motorisation:

Longueur:
Largeur:
Nb cabine:
Couchages:

Description:

Le Garmin GPSMAP 1222xsv est un combiné GPS Lecteur de carte avec fonction sondeur de pêche. Ses caractéristiques en font un appareil de navigation haut de gamme.

Il est équipé avec un écran très lumineux et pixelisé de 12 pouces (26,2 x 16,3 cm). Il se commande par un clavier équipé de touches dédiées programmables, un bouton rotatif.

Le sondeur du Garmin GPSMAP 1222xsv

Le Garmin GPSMAP 1222xsv intègre un module sondeur CHIRP 1kW.

Il permet d'exploiter n'importe quelle sonde **CHIRP** basse, moyenne ou haute fréquences.

Le GPSMAP 1222xsv est également compatible avec les technologies sondeur à balayage **ClearVü CHIRP** et **SideVü CHIRP** pour un affichage de qualité quasi-photographique de tout ce qui se passe sous la coque et sur les côtés du bateau.

Enfin, il est compatible avec la technologie **Garmin Panoptix** qui permet d'obtenir une vue ultra-détaillée et en temps réel de ce qui se passe sous la surface (vendues séparément).

- Fréquences prises en charge : Traditionnel : 50/77/83/200 kHz - CHIRP (basse, moyenne, haute) - ClearVü/SideVü (260/455/800 kHz)
 - Puissance de transmission : 1 kW traditionnel ; 1 kW CHIRP
- Pour sélectionner la sonde (en option) la plus adaptée