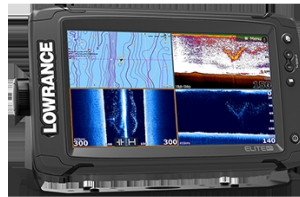
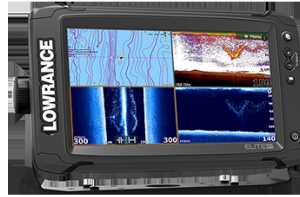
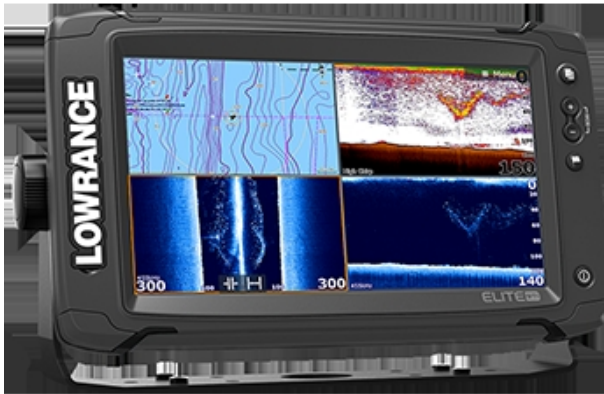




NAVIOUEST

combine elite 9 ti lowrance sonde ta totalscan



TARIF : 1,349.00 â, - TTC

Caractéristiques techniques :

Type:
Année:
Motorisation:

Longueur:
Largeur:
Nb cabine:
Couchages:

Description:

- **Écran haute résolution :** écran couleur de 9 pouces rétroéclairé par LED, haute résolution, une exclusivité Lowrance
- **Écran tactile facile à utiliser :** accès rapide, du bout des doigts, à toutes les fonctions de l'appareil Elite-9 Ti
- **Sondeur CHIRP, StructureScan® HD et DownScan Imaging™ :** les technologies de sondeur haut de gamme offrent la meilleure vue possible de l'environnement sous votre bateau. StructureScan® HD nécessite la sonde TotalScan™ en option.
- **TrackBack™ :** parcourez votre historique de sondeur, SideScan ou DownScan pour revoir la structure ou les poissons et marquer l'emplacement avec un waypoint.
- **Antenne GPS interne :** antenne GPS de haute précision intégrée plus carte détaillée des États-Unis
- **Options de mises à niveau des cartes :** les mises à niveau des cartes du continent américain disponibles en option comprennent Insight PRO par C-MAP, Lake Insight HD par C-MAP, C-MAP MAX-N, Navionics® HotMaps® Premium, Navionics + et Fishing Hotspots® PRO.
- **Connexion sans fil intégrée :** accédez au système GoFree™ dans le cloud, où vous pouvez acheter et télécharger les cartes Insight pour une utilisation immédiate, ainsi que les cartes tierces proposées par les partenaires GoFree
- **Intégration au bateau et contrôle du système :** contrôle en Bluetooth® des ancres d'eau peu profonde Power-Pole® et commandes SmartSteer™ des moteurs électriques avant MotorGuide® Xi5
- **sonde**

Pour plus d'information, consulter le site web <http://www.naviouest.fr>